

COOL
CHOICE



COOL
CHOICE

COOL
CHOICE

クラシ直結 ミライ直結



参加費
無料

Seiwadai 川西市

COOL CHOICE (=賢い選択)
「公共交通機関を利用しよう!!」

スタート

「COOL CHOICE」は、国民運動です。
車に過度に依存する日々の移動を
「環境」と「健康」という視点で、
未来のために「賢い選択」をしていこう!
という取り組みです。

また、クールビズ(冷房時の温度28℃など)
ウォームビズ(暖房時の室温20℃など)等も
「COOL CHOICE」を踏まえた取組になります。
日常の小さな選択の積み重ねが、
大きな変化につながります。
ますます重要になってくる、ひとりひとりの選び方



COOL
CHOICE

COOL
CHOICE



あなたも、ぜひ「COOL CHOICE」に参加してください。

地球にいいこと!健康にいいこと!

みんなでノーマイカー エコな移動をしよう!

清和台 COOL CHOICE クラブの取組み



車に過度に依存する日々の移動を
「環境」と「健康」という視点で、

未来のために「賢い選択=ノーマイカー活動」をしていこうという取組です。

ノーマイカー活動に参加した日は・・・

「バスや電車に乗ったり、歩いたり『プチ筋トレ』の1日です。」



ノーマイカー活動に参加した日は・・・

「CO2 排出量が減って地球にやさしい1日です。」

ノーマイカー活動に参加して

安心・安全・笑顔のまちづくりにご協力ください。



クラシ直結 ミライ直結



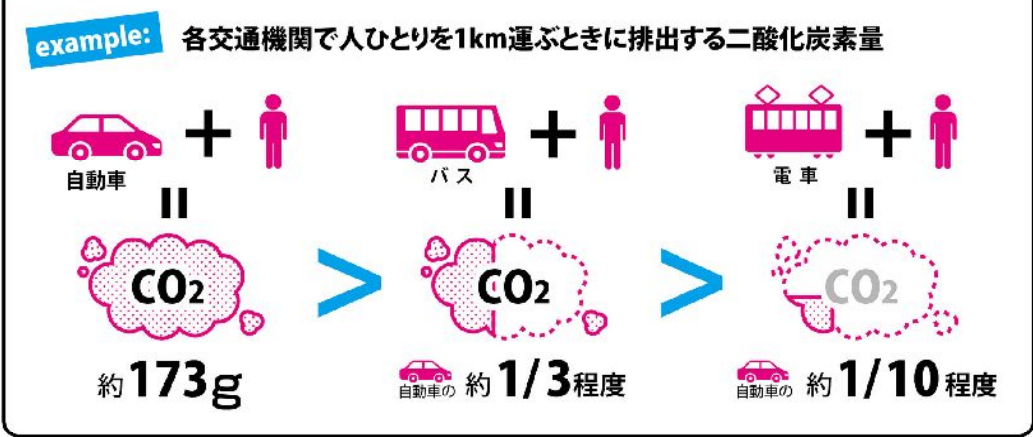
川西市都市政策部 都市政策室
〒666-8501 川西市中央町12番1号
兵庫県地球温暖化防止活動推進センター(公財)ひょうご環境創造協会)
〒654-0037 神戸市須磨区行平町3丁目1番18号
TEL:078-735-2738 FAX:078-735-7222
E-mail:ondankabousi@eco-hyogo.jp http://www.eco-hyogo.jp/

清和台 COOL CHOICE クラブ
牧の台 COOL CHOICE クラブ
阪急バス、能勢電鉄
川西市都市政策部 都市政策室
兵庫県地球温暖化防止活動推進センター

活動記録期間：平成28年9月～12月
参加申し込み随時受付中(最終受付10月末)

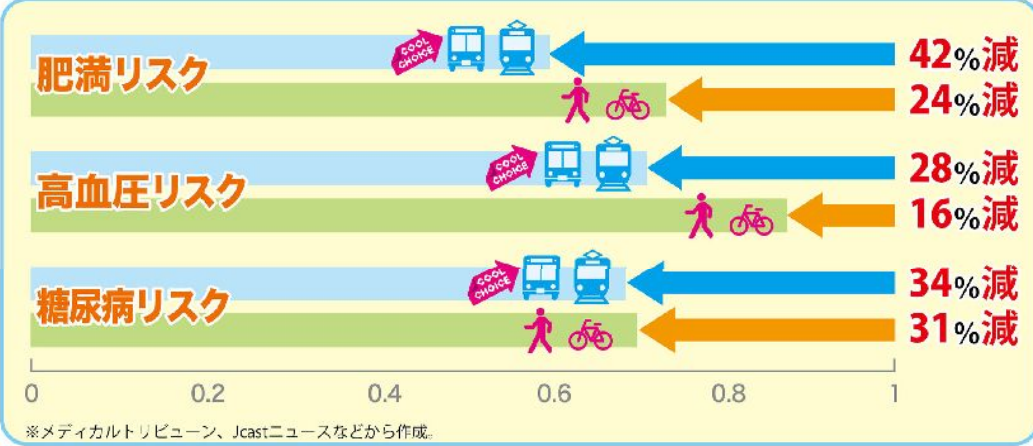
質問 ノーマイカー活動ってどういうこと?

答え 自家用車にばかり頼るのではなく、
阪急バス・能勢電鉄や自転車、徒歩などを上手に使うことで
環境にやさしい移動をする事です。



電車・バス通勤は徒歩・自転車・マイカー通勤より健康的!

通勤に電車やバスを使う人は、マイカー通勤だけでなく、徒歩や自転車で通勤する人よりも糖尿病や高血圧のリスクが低いという研究成果が 2015 年 11 月 8 日に米国心臓協会年次集会で発表されました。
※守口市(大阪府)の就労者5,888人の検診データより



ノーマイカー活動に参加しよう!!

<p>①参加申込いただける方</p> <ul style="list-style-type: none"> ● 清和台地区コミュニティ推進協議会の地区内にお住まい或いは勤務されている方。 ● 普段から通勤・通学や買い物など、乗用車を頻繁に運転している方 ● 既に、ノーマイカー活動を実践されている方もご参加いただけます。 	<p>②実施期間</p> <p>平成28年9月~12月の間</p> <p>報告書提出最終締切日 平成29年1月7日(土)必着</p> <p>ノーマイカー活動の活動日は参加者の任意です。必ず毎日活動実施する必要はありません。体調や天候などを見て各自で活動実施してください。</p>
<p>③参加申込方法</p> <p>参加申込書に必要事項をご記入の上、清和台第2自治会館までご提出下さい。申込書受理後、記録用紙をお送りします。</p> <ul style="list-style-type: none"> ● 清和台第2自治会館 ※平日 9時~16時 FAX 072-799-4104 土曜 9時~12時(日祝休み) ※FAX、E-mailでご提出の場合 ● 兵庫県地球温暖化防止活動推進センター FAX 078-735-7222 ● メールで送信する場合 ondankabousi@eco-hyogo.jp 	<p>活動記録用紙が届いたら、 ノーマイカー活動を始めてください!</p> <p>参加申込書は、兵庫県地球温暖化防止活動推進センターのホームページからもダウンロードできます。</p> <p>※交通手段の変更に伴う費用は参加者の負担となります。 (公共交通機関の料金、駐車場料金など)</p>

ノーマイカー活動参加者へのおねがい

- ① 移動手段として車を利用している特定のルート情報(例:通勤・通学経路、買物経路など)を登録してください。
- ② 上記ルートを車以外の手段で移動する方法(阪急バス、能勢電鉄、自転車、徒歩など)を登録してください。
- ③ ノーマイカー活動(登録したルートで車を使わない移動への転換)を実施してください。
- ④ ノーマイカー活動の実施日を記録用紙に記入してください。
- ⑤ 期間終了後、ノーマイカー活動記録用紙を清和台第2自治会館に提出してください。



地域情報を詰め込んだ交通エコマップ作製のための情報提供をお願いします。

情報の内容

- 歩いて楽しいところ、歩きやすいところ、自転車のおすすめルート
- 公共施設、スーパーや病院など普段行くところとその駐輪台数
- 交通事故の多いところやいつも渋滞するところなど
- 地域の名所、おすすめスポット、地域の祭り
- 桜や紅葉などがきれいなところなど

ノーマイカー活動で見つけた地域のおすすめスポットの情報をお願いします。